

01 3

Consejo de Administración

Sus diversas Comisiones se centran en temas clave de relevancia para Telefónica

Sistema de gobierno eficaz y operativo, ajustado en todo momento a la dimensión global de la Compañía

En el marco del compromiso de la Compañía con sus accionistas, el Consejo de Administración, con el apoyo de sus Comisiones, desarrolla su actividad conforme a unas normas de gobierno corporativo recogidas, principalmente, en los Estatutos Sociales, en el Reglamento de la Junta General de Accionistas, y en el Reglamento del Consejo de Administración.

El Consejo de Administración de Telefónica, compuesto por 17 Consejeros*, es el órgano de supervisión y control de la actividad de la Compañía, con competencia exclusiva sobre materias como las políticas y estrategias generales en materia de gobierno cor-

* Mayo de 2010

porativo, responsabilidad social corporativa, retribuciones de los Consejeros y Altos Directivos y remuneración al accionista; así como las inversiones estratégicas.

Como refuerzo al Gobierno Corporativo de la Compañía, el Consejo de Administración de Telefónica, S.A. dispone de ocho Comisiones, a las que encomienda el examen y seguimiento de áreas clave de especial relevancia.

Asimismo, y conforme a su Reglamento, el Consejo encomienda la gestión ordinaria de los negocios a los órganos ejecutivos y al equipo de dirección de Telefónica.

La Compañía aporta una información más detallada sobre esta materia en el Informe Anual de Gobierno Corporativo y en el Informe sobre la Política de Retribuciones del Consejo de Administración. Estos documentos pueden consultarse en www.telefonica.com/accionistaseinversores

Composición del Consejo de Administración y sus Comisiones

	Tipo de Consejero	Comisión Delegada	Auditoría y Control	Nombramientos Retribuciones y Buen Gobierno	RRHH, Reputación y Responsabilidad Corporativa	Regulación	Calidad del Servicio y Atención Comercial	Asuntos Internacionales	Innovación	Estrategia
César Alierta Izuel (Presidente)	●	●								
Isidro Fainé Casas (Vicepresidente)	●	●								
Vitalino Manuel Nafría Aznar (Vicepresidente)	●		●		●	●		●		
Julio Linares López (Consejero Delegado)	●	●							●	
José María Abril Pérez	●	●						●		
José Fernando de Almansa Moreno-Barreda	●					●		●		●
José María Álvarez-Pallete López	●							●		
David Arculus	●					●		●		
María Eva Castillo Sanz	●					●	●			●
Carlos Colomer Casellas	●	●		●			●		●	
Peter Erskine	●	●		●					●	●
Alfonso Ferrari Herrero	●	●	●	●	●	●	●	●		●
Luiz Fernando Furlán	●							●		
Gonzalo Hinojosa Fernández de Angulo	●	●	●	●	●		●	●		●
Pablo Isla Álvarez de Tejera	●			●	●	●	●			
Antonio Massanell Lavilla	●		●		●		●		●	
Francisco Javier de Paz Mancho	●	●			●	●		●		
Secretario no Consejero										
Ramiro Sánchez de Lerín García-Ovies										
Vicesecretaria no Consejera										
María Luz Medrano Aranguren										

● Ejecutivo ● Dominical ● Independiente ● Otros Consejeros Externos

01 4

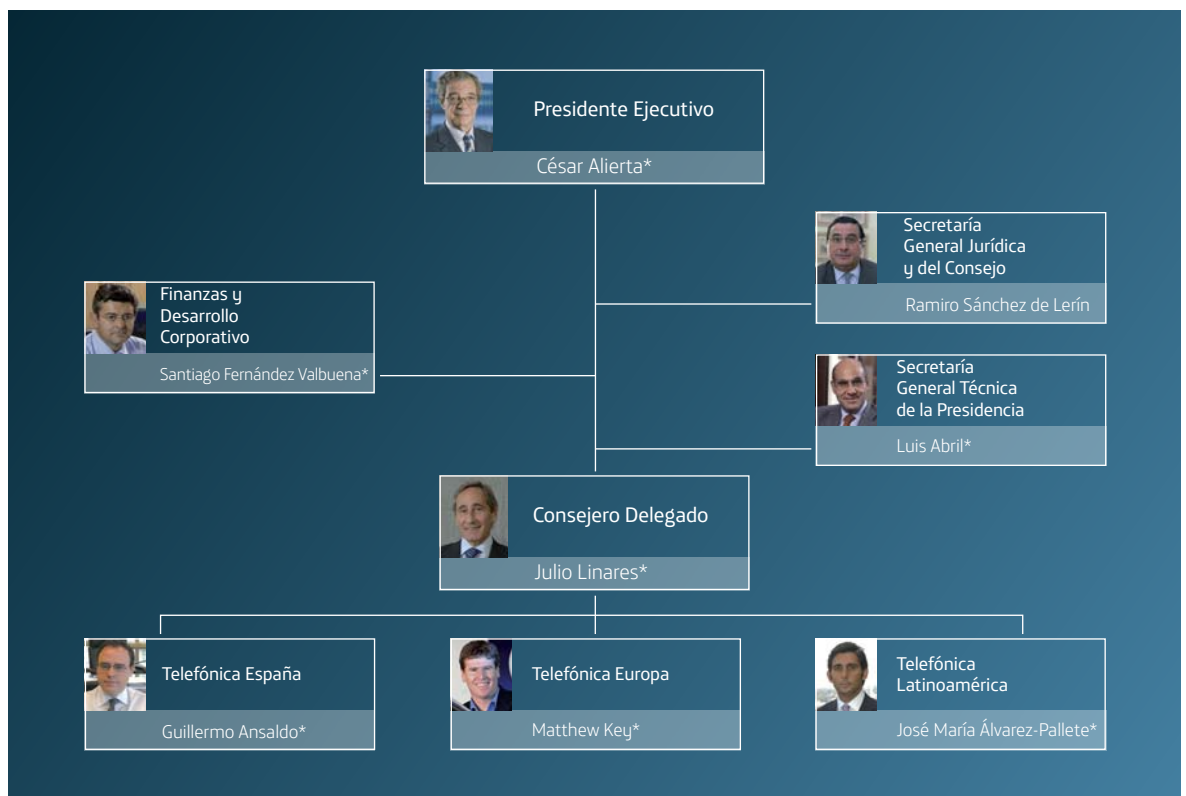
Equipo Directivo

La Compañía continuó avanzando en su modelo organizativo para reforzar su enfoque y relación con el cliente, la innovación y la eficiencia en las operaciones

La estrategia organizativa de Telefónica está orientada a mejorar y personalizar su relación con el Cliente, aprovechando los beneficios que le proporcionan su escala y diversidad.

En la actualidad, el modelo organizativo pivota alrededor de tres grandes organizaciones regionales (España, Europa y Latinoamérica) que reportan directamente al Consejero Delegado de la Compañía, quien a su vez depende del Presidente Ejecutivo de Telefónica.

Además del Consejero Delegado, también reportan al Presidente Ejecutivo el Director General de Finanzas y Desarrollo Corporativo, el Director de Alianzas y Participaciones Industriales (puesto de nueva creación) y las dos Secretarías Generales: la Jurídica y del Consejo, y la Técnica de la Presidencia.



* Miembros del Comité Ejecutivo

En 2009, se crea la Dirección de Alianzas y Participaciones Industriales para impulsar el crecimiento de la Compañía a través del desarrollo y puesta en valor de sus alianzas y participaciones en otras empresas del sector, de entre las que destacan China Unicom, Telecom Italia y Portugal Telecom.

Adicionalmente, Telefónica ha seguido avanzando en el impulso de la innovación y el desarrollo de nuevos negocios en busca de nuevas fuentes de ingresos, y en la transformación de la Compañía hacia modelos más eficientes de gestión.