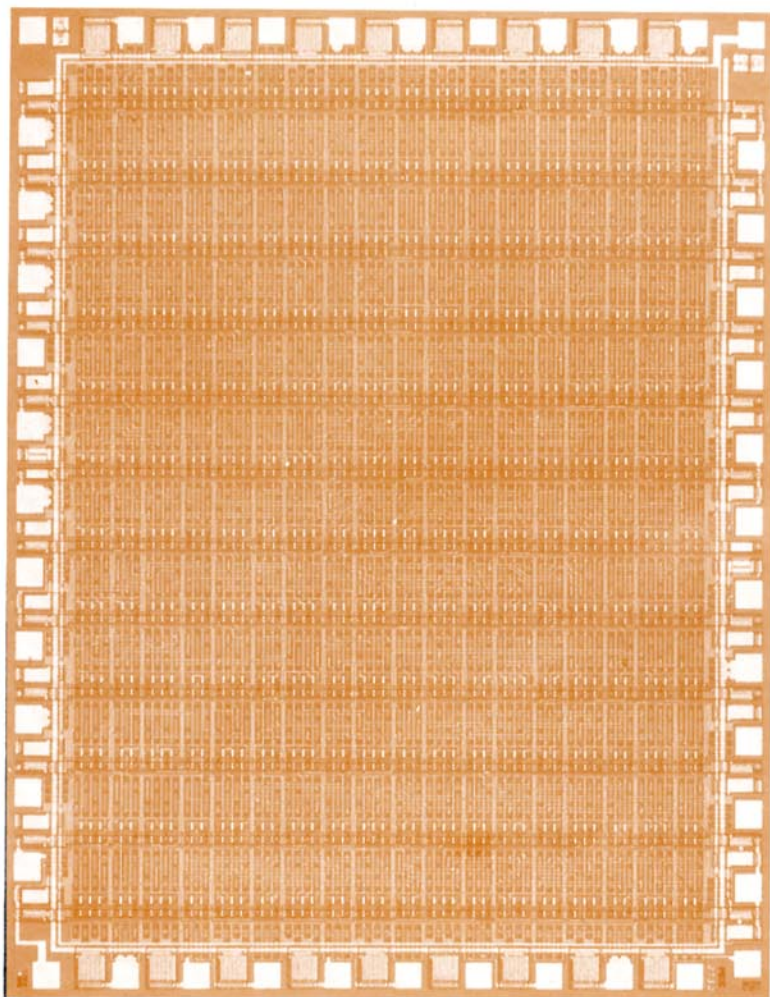


IV. Servicio Internacional



Como en años anteriores, las Estaciones Terrenas de Comunicaciones por Satélite de Buitrago y de Agüimes, aseguraron el enlace entre Prado del Rey y el Centro Emisor del Atlántico de TVE, para que pudieran recibirse los programas de la primera cadena de televisión en las Islas Canarias.

También, como ya es habitual, se facilitó tanto a TVE como a Radio Nacional el soporte de comunicaciones preciso para cubrir la información relativa a acontecimientos destacados, tales como la Olimpiada de Moscú, la Conferencia de Cooperación y Seguridad Europea de Madrid, los viajes al extranjero de SS. MM. los Reyes, etc.

La flexibilidad operativa de la red internacional de la Compañía facilitó el restablecimiento, a través de nuestras Estaciones Terrenas, de comunicaciones normalmente encaminadas por otros medios y que incidentalmente quedaron fuera de servicio, como el enlace Arabia Saudita-Marruecos y un buen número de circuitos Argelia-Estados Unidos, Angola-Portugal y de los cables submarinos BRACAN (España-Brasil) y Columbus (España-Venezuela).





DISTRIBUCION DEL TRAFICO INTERNACIONAL DE SALIDA DURANTE EL AÑO 1980

