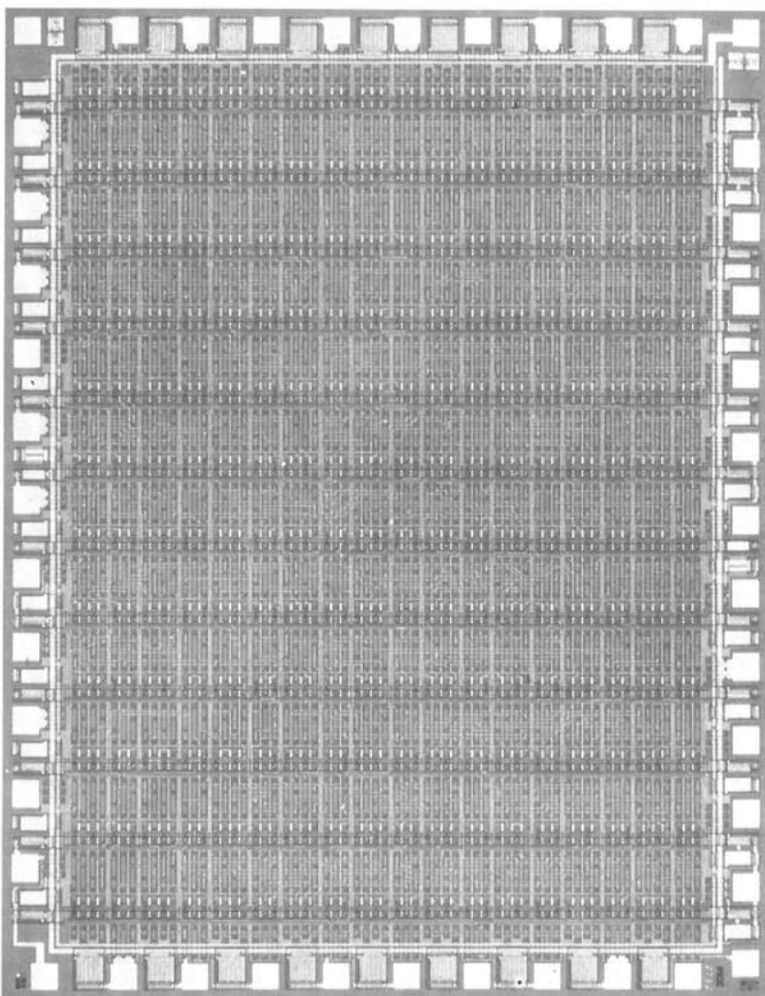


III. Comunicaciones Móviles



Terrestres

En el Servicio Mensafónico, que ya cuenta con 6.700 abonados, ha entrado en funcionamiento un tercer radiocanal en el área de Cataluña y se ha extendido a Huelva el sistema Sevilla-Cádiz.

El Servicio de Teléfono Automático en Vehículos, atiende en la actualidad a 480 abonados en Madrid y Barcelona, habiéndose concluido los preparativos para descongestionar la red de Madrid, mediante la puesta en servicio en 1981 de un nuevo Sistema.

Por lo que respecta al Sistema de «Radiotelefonía Móvil de Servicio» con destino a las actividades de instalaciones y averías de la Compañía, se ha continuado la implantación de redes provinciales de Frecuencia Común, al objeto de dotar de medios eficaces de contacto entre los centros de distribución de materiales y el personal destacado en las unidades móviles. Al finalizar 1980, el Sistema se encontraba establecido en 19 provincias.

Marítimas

Durante 1980 ha continuado el proceso de puesta en servicio de nuevas Estaciones Costeras de Onda Media, incluidas en el Plan de Reestructuración del Servicio Marítimo, poniéndose en funcionamiento definitivo la de Chipiona y en pruebas, con tráfico real, las de Bagur, Cabo de Gata, Machichaco y Cabo de Peñas. La operación y control de estas Estaciones se lleva a cabo desde el Centro Nacional de Comunicaciones Radiomarítimas Diana, en Madrid.

Asimismo, al finalizar el año se encuentran en pruebas, con tráfico real, las Estaciones Costeras de VHF de Cabo de Gata, Mijas, Tarifa, Gíbalbín y Punta Umbría, todas ellas operadas desde el Centro Regional de Comunicaciones Radiomarítimas de Málaga-Larios.

Se encuentran en proceso de instalación las Estaciones Costeras de

Onda Media de Finisterre, La Coruña, Cabo La Nao, Barcelona, Tenerife, Las Palmas y Lanzarote, así como los sistemas de V H F del Noroeste, Norte y Cataluña.

A lo largo de 1980 se han constituido diversos sistemas radiotelefónicos conectados a la red automática para establecer comunicaciones por V H F con plataformas petrolíferas. También se han instalado Estaciones Costeras de V H F, sin conexión a la red, para uso exclusivo de Clubs Náuticos.

El volumen de tráfico cursado por las Estaciones Costeras ha sido el siguiente: 608.507 Radioconferencias, 456.082 Radiotelegramas, 105.699 Partes de Ayuda a la Navegación, 69.321 Mensajes, 2.743 Servicios Radiomédicos y 211 Servicios de Socorro.

*Plataforma petrolífera
conectada a la red
automática mediante
sistema radiotelefónico.*

