

Telefónica creó en 2008 dos nuevas Comisiones Consultivas para reforzar su sistema de gobierno corporativo

El Consejo de Administración de Telefónica, S.A. tiene constituidas, como instrumentos de apoyo a sus funciones y competencias, ocho Comisiones Consultivas o de Control, a las que se encomienda el examen y seguimiento de áreas clave de especial relevancia para la Compañía.

El Consejo de Administración de Telefónica, compuesto por 17 Consejeros*, es el órgano de supervisión y control de la actividad de la Compañía, con competencia exclusiva sobre materias como las políticas y estrategias generales en materia de gobierno corporativo, responsabilidad social corporativa, retribuciones de los Consejeros

y Altos Directivos y remuneración al accionista; así como las inversiones estratégicas.

Asimismo, y conforme a su Reglamento, el Consejo encomienda la gestión ordinaria de los negocios a los órganos ejecutivos y al equipo de dirección de Telefónica.

La Compañía aporta una información más detallada sobre esta materia en el Informe Anual de Gobierno Corporativo y en el Informe sobre la Política de Retribuciones del Consejo de Administración. Estos documentos pueden consultarse en www.telefonica.com/accionistaseinversores

* Enero de 2009

Composición del Consejo de Administración y sus Comisiones

	Tipo de Consejero	Comisión Delegada	Auditoría y Control	Nombramientos, Retribuciones y Buen Gobierno	RRHH, Reputación y Responsabilidad Corporativa	Regulación	Calidad del Servicio y Atención Comercial	Asuntos Internacionales	Innovación	Estrategia
César Alierta Izuel (Presidente)	●	●								
Isidro Fainé Casas (Vicepresidente)	●	●								
Vitalino Manuel Nafría Aznar (Vicepresidente)	●		●		●	●		●		
Julio Linares López (Consejero Delegado)	●	●							●	
José María Abril Pérez	●	●						●		
José Fernando de Almansa Moreno-Barreda	●					●		●		●
José María Álvarez-Pallete López	●									
David Arculus	●					●		●		
María Eva Castillo Sanz	●									●
Carlos Colomer Casellas	●	●		●			●		●	
Peter Erskine	●	●		●					●	●
Alfonso Ferrari Herrero	●	●	●	●	●	●		●		
Luiz Fernando Furlán	●							●		
Gonzalo Hinojosa Fernández de Angulo	●	●	●	●	●		●	●		●
Pablo Isla Álvarez de Tejera	●			●	●	●	●		●	
Antonio Massanell Lavilla	●		●		●		●		●	
Francisco Javier de Paz Mancho	●	●			●	●		●		
Secretario no Consejero										
Ramiro Sánchez de Lerín García-Ovies										
Vicesecretaria no Consejera										
María Luz Medrano Aranguren										

● Ejecutivo ● Dominical ● Independiente ● Otros Consejeros Externos

Equipo directivo

Tiene responsables únicos para los negocios de fijo y móvil, en cada región

La Compañía consolidó su esquema organizativo para reforzar el enfoque al cliente y la eficiencia

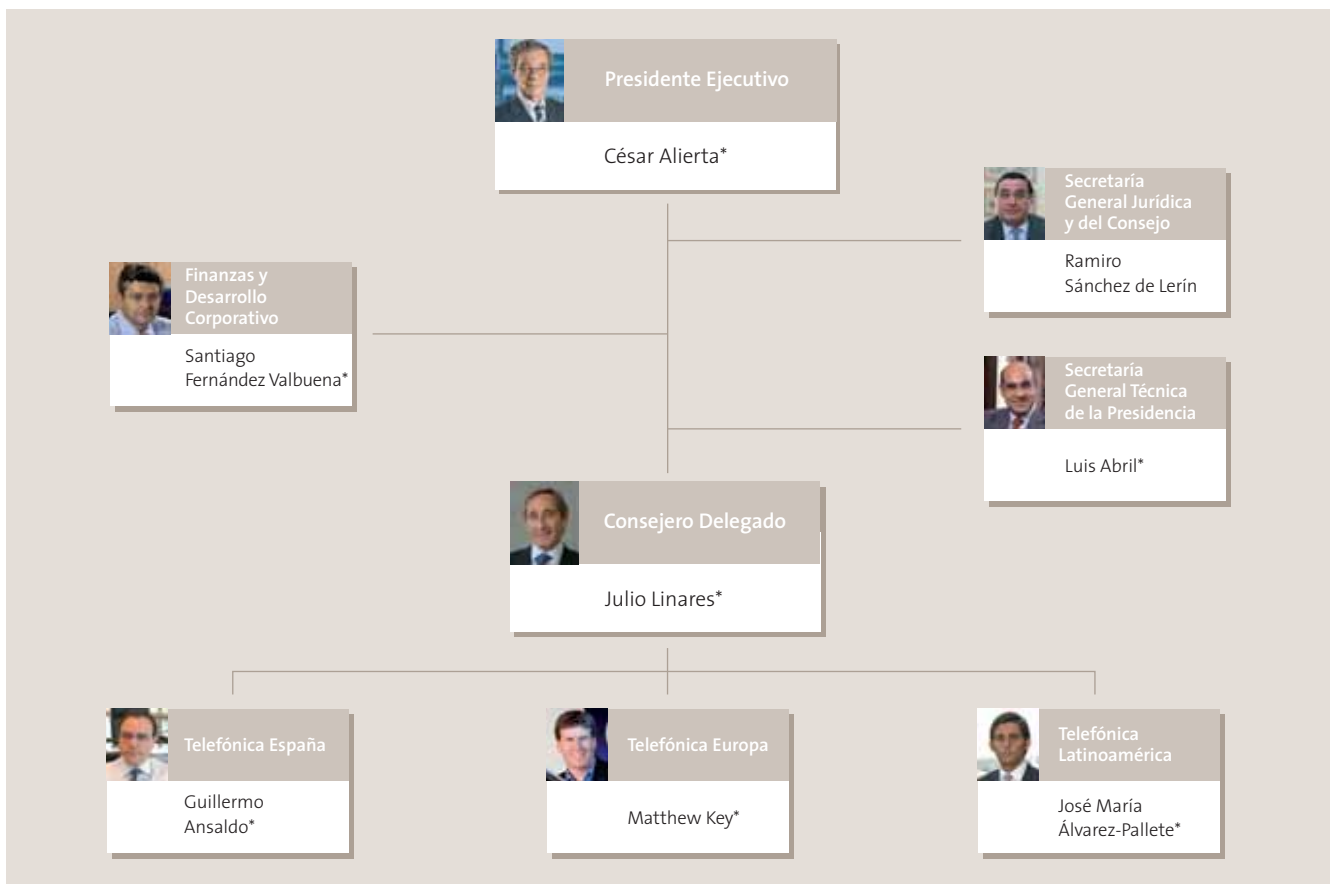
Para impulsar el desarrollo del negocio y mejorar parámetros como la calidad, Telefónica creó la Dirección de Innovación y la Dirección de Transformación.

Telefónica tiene una estrategia organizativa dirigida a aprovechar la escala y a profundizar en el enfoque al cliente: incluye tres Direcciones Generales regionales (Telefónica España, Telefónica Europa y Telefónica Latinoamérica) que reportan

directamente al Consejero Delegado de la Compañía. Éste a su vez responde ante el Presidente Ejecutivo de Telefónica.

Además del Consejero Delegado, al Presidente Ejecutivo le reportan

directamente el Director General de Finanzas y Desarrollo Corporativo, y las dos Secretarías Generales: la Jurídica y del Consejo, y la Técnica de la Presidencia que, en 2008, entró a formar parte del Comité Ejecutivo.



* Miembros del Comité Ejecutivo

En 2008, para impulsar el crecimiento y la transformación de la Compañía, se crearon la Dirección de Innovación, que contribuirá al impulso de la innovación en el

desarrollo de los negocios y, en consecuencia, al aumento de los ingresos; y la Dirección de Transformación, que incrementará la eficiencia en la gestión.

Estas dos direcciones se integran en el Comité Operativo, compuesto así por el Consejero Delegado; los Directores Generales Regionales; el Director de Transformación; y el Director de Innovación.